



中国发明专利号: ZL 2012 1 0566573.1
Invention Patent No.

产品注册号和技术要求:
SFDA Registration No. and
Technical Requirements

生产许可证: 闽食药监械生产许第20110086号
Production License No.

吉特瑞®

医用胶原膜

显著引导组织再生



福建省博特生物科技有限公司
Bote BioTech. Co., Ltd. Fujian, China

技术依托:中国医学科学院、中国协和医科大学

有效灭活病毒：

根据《动物源性医疗器械产品注册申报资料撰写指导原则》规定，指示病毒下降量均大于 $4\log_5$;钴⁶⁰辐照在其生产过程中为有效灭活病毒步骤;并获得中国食品药品检定研究院的验证合格报告。

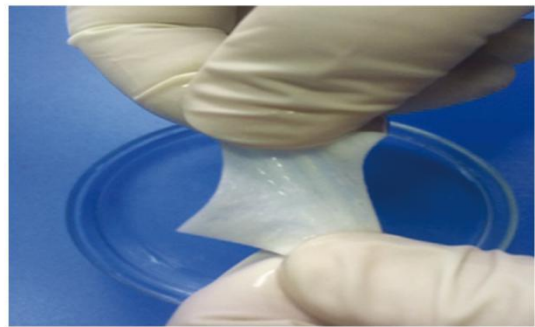
弱免疫原性：

选用牛腱为主原料，通过酶降解法提取I型胶原，去除胶原蛋白中的末端抗原肽，有效降低了胶原的免疫原性。

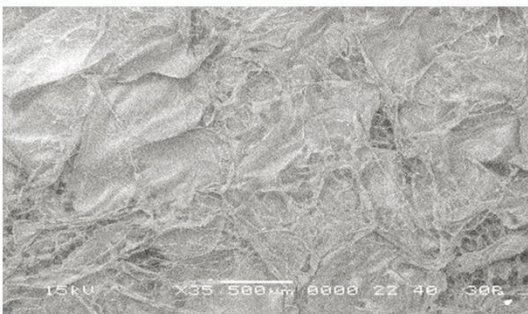
天然活性胶原成分



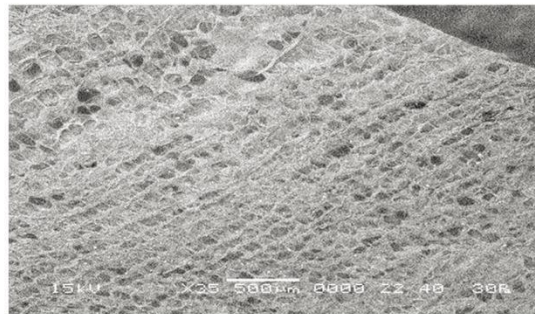
亲水性强、可贴可缝



独特的疏密复合双层网状结构

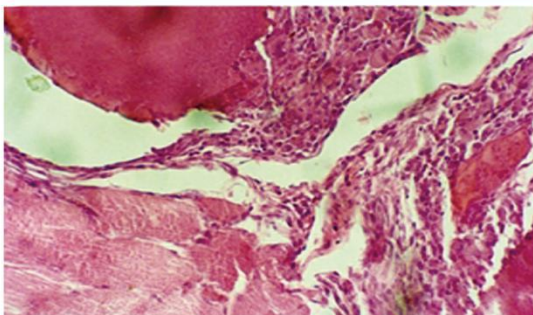


致密层一侧：起到隔膜屏障作用，减少与邻近组织发生粘连。

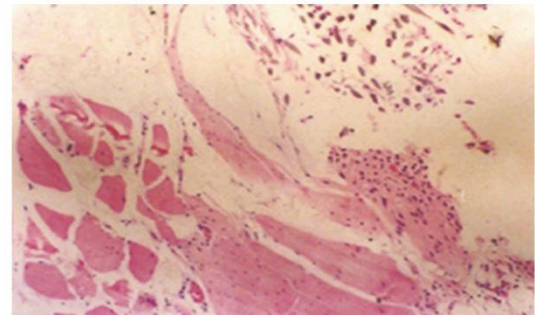


疏松层一侧：可为微血管、成纤维细胞的生长提供支架，促进缺损组织修复。

降解吸收时间与组织生长同步



植入60天，材料被吞噬细胞吞噬，但结构完整。



植入180天，材料被完全吸收，仅见植入处转化成新组织。

吉特瑞—显著引导组织再生

吉特瑞膜在真皮层缺损中的应用



颞部皮肤肿物6年入院，肿物面积5x4cm，入院诊断头皮恶性肿瘤，出院诊断头皮毛外根鞘癌



肿物切除后，帽状腱膜及颞浅筋膜暴露，组织缺损面积约6x5x0.7cm



将吉特瑞膜生理盐水浸泡后与周围皮肤缝合，无需取皮



术后常规护创，保持创面干燥、清洁



术后10d膜降解吸收情况



术后80d，膜完全降解，显见新生的组织及毛发

吉特瑞—显著引导组织再生

吉特瑞膜在隆乳术中使用



在胸大肌上贴覆胶原膜，胸大肌剥离面的面积变大，增加假体置入空间，有效地减少了隆乳术后的纤维包膜囊性增生的发生率及增加了乳房的动感。

吉特瑞膜在植入隆胸假体术中使用

将胶原膜覆置入隆胸假体下半部分，向上达胸大肌并与胸大肌缝合，向下达乳房下皱襞，形成吊索样结构支持假体，维持假体位置；同时可以重建乳房下皱襞和乳房侧壁的褶皱，使外形更加自然，术后效果更加美观。



吉特瑞膜在乳头整形术中使用

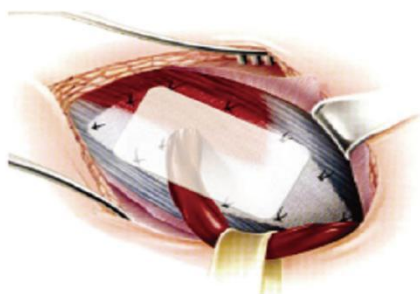
充分乳头松解后，乳头下方遗留一组织间隙。将间隙彻底止血，切口侧间断缝合，暂缓打结，形成一乳头下囊腔，将胶原膜剪成细条置入囊腔。



吉特瑞—显著引导组织再生

吉特瑞膜复合疝补片使用

疝手术中胶原膜与聚丙烯网片复合使用，增加网片生物功能和抗疲劳性。减轻聚丙烯网片在局部的炎症反应。同时解决了肠壁侵袭及粘连的问题发生[1]，促进了疝网片上新组织爬行重建[2]。



胶原膜复合聚丙烯网平片植入



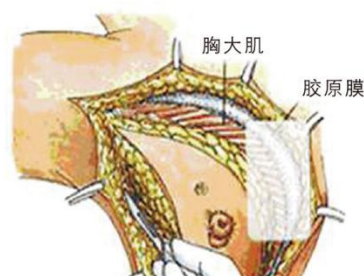
胶原膜复合聚丙烯网网塞植入

[1]中国普外基础与临床杂志CHINESE JOURNAL OF BASES AND CLINICS IN GENERAL SURGERY2000Vol.7No.1 P.59-61《高分子材料疝修补的临床应用进展》蒲庆华 时德。

[2]随着人口老龄化的转变，由于腹壁功能性的减退引起的疝有增加的趋势，由于老年疝患者合成新胶原的能力和修复能力的明显偏低，有学者研究，选择胶原膜与疝网片复合行疝修复术取得了良好的效果。

吉特瑞膜在乳腺外科使用

- 乳腺病灶切除术中应用胶原膜，减轻粘连引起局部皮肤挛缩。
- 乳房抽脂术后残腔填充。



吉特瑞膜在甲状腺手术中使用

喉返神经包裹保护，防止神经与邻近组织粘连；创面填充，防止颈前带状肌、皮下组织与气管的粘连；紧贴神经及气管膜部，有效修复气管膜和气道浆膜层缺损。



胶原膜包裹喉返神经



胶原膜放置于创面与皮瓣之间

博于前沿科技 特于质优安全

使用方法

- 在生理盐水中浸泡数分钟即可使用；
- 直接贴覆于缺损部位，可牵拉，不被撕裂；
- 必要时可进行减张缝合固定。

常用规格 (单位: mm; 厚度 0.5 ± 0.2 mm)



- ① 15mm × 20mm; ② 20mm × 25mm; ③ 25mm × 30mm;
- ④ 40mm × 40mm; ⑤ 40mm × 60mm; ⑥ 50mm × 60mm;
- ⑦ 60mm × 80mm; ⑧ 80mm × 80mm; ⑨ 90mm × 100mm;
- ⑩ 100mm × 100mm;



福建省博特生物科技有限公司
Bote BioTech. Co., Ltd. Fujian, China

地址: 福建省福州市晋安区西园路668号
邮编(P.C): 350013

电话(Tel): 0591-87904111
传真(Fax): 0591-22928103

电子信箱(E-mail): bote_bme@163.com
网址(Website): www.gtrbio.cn